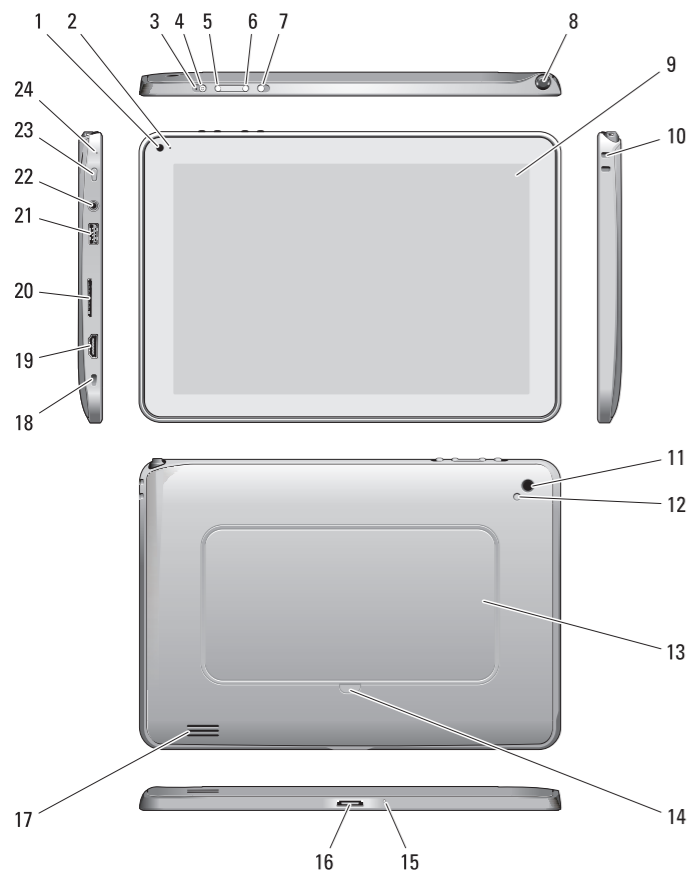




About Warnings

⚠ WARNING: A WARNING indicates a potential for property damage, personal injury, or death.

Views | Виды | Pohľady | Pogledi | Vyer



- 1 front camera
- 2 camera LED
- 3 power LED
- 4 power button
- 5 volume increase button
- 6 volume decrease button
- 7 screen rotation lock button
- 8 stylus
- 9 touch screen
- 10 strap socket
- 11 back camera
- 12 camera flash
- 13 label door
- 14 door latch
- 15 battery status LED
- 16 dock/power connector
- 17 speaker
- 18 security lock slot
- 19 HDMI connector
- 20 memory card reader
- 21 USB connector
- 22 audio connector
- 23 Ctrl + Alt + Del emulator button
- 24 microphone

Printed in Poland.



OPVH4A00

Информация по установке и функциям | Informácie o nastavení a funkciách | Informacije o nastavitvi in funkcijah | Information om inställningar och funktioner

О предостережениях

⚠ ОСТОРОЖНО! Указывает на возможность повреждения оборудования, получения травм или на угрозу для жизни.

- 1 передняя камера
- 2 светодиодный индикатор камеры
- 3 светодиодный индикатор питания
- 4 кнопка питания
- 5 кнопка увеличения громкости
- 6 кнопка уменьшения громкости
- 7 кнопка блокировки поворота экрана
- 8 сенсорное перо
- 9 сенсорный экран
- 10 гнездо для ремня
- 11 задняя камера
- 12 фотовспышка
- 13 крышка с этикеткой
- 14 защелка крышки
- 15 светодиодный индикатор состояния батареи
- 16 стыковочный разъем/разъем питания
- 17 динамик
- 18 гнездо с замком для защитного троса
- 19 разъем HDMI
- 20 устройство чтения карт памяти
- 21 разъем USB
- 22 аудиоразъем
- 23 кнопка эмуляции нажатия сочетания клавиш Ctrl + Alt + Del
- 24 микрофон

О výstrahách

⚠ VÝSTRAHA: VÝSTRAHA naznačuje riziko poškodenia majetku, zranenia osôb alebo usmrtenia.

- 1 predný fotoaparát
- 2 dióda LED fotoaparátu
- 3 dióda LED napájania
- 4 tlačidlo napájania
- 5 tlačidlo zvýšenia hlasitosti
- 6 tlačidlo zníženia hlasitosti
- 7 tlačidlo uzamknutia otočenia obrazu
- 8 stylus
- 9 dotykový panel
- 10 otvor pre remienok
- 11 zadný fotoaparát
- 12 blesk fotoaparátu
- 13 štítkov dvierok
- 14 západka dvierok
- 15 dióda LED stavu batérie
- 16 konektor doku/napájania
- 17 reproduktor
- 18 zásuvka bezpečnostného zámku
- 19 konektor HDMI
- 20 čítačka pamäťových kariet
- 21 zásuvka USB
- 22 audio konektor
- 23 emulačné tlačidlo kombinácie klávesov Ctrl + Alt + Del
- 24 mikrofón

О opozorilih

⚠ OPOZORILO: OPOZORILO označuje možnost poškodb lastnine, telesnih poškodb ali smrti.

- 1 sprednja kamera
- 2 lučka za kamero
- 3 lučka za delovanje
- 4 gumb za vklop
- 5 gumb za povečanje glasnosti
- 6 gumb za zmanjšanje glasnosti
- 7 gumb za zaklep vrtenja zaslon
- 8 pisalo
- 9 zaslon na dotik
- 10 vtičnica za trak
- 11 hrbtna kamera
- 12 bliskavica kamere
- 13 vratca z nalepko
- 14 zapah vratc
- 15 lučka za baterijo
- 16 priključek za povezavo/napajanje
- 17 zvočnik
- 18 reža varnostne ključavnice
- 19 priključek HDMI
- 20 bralnik pomnilniških kartic
- 21 priključek USB
- 22 priključek za zvok
- 23 gumb simulacije kombinacije Ctrl + Alt + Del
- 24 mikrofon

Om varningar

⚠ WARNING! En VARNING visar på en potentiell risk för egendoms-, personskad eller dödsfall.

- 1 främre kamera
- 2 kameralydiod
- 3 strömlysdiod
- 4 strömbrytare
- 5 volym upp-knapp
- 6 volym ned-knapp
- 7 läsknapp för skärmvridning
- 8 penna
- 9 pekskärm
- 10 remfäste
- 11 bakre kamera
- 12 kamerablixt
- 13 etikettlucka
- 14 lås för lucka
- 15 batteristatuslysdiod
- 16 kontakt för dockningsstation/ström
- 17 högtalare
- 18 uttag för säkerhetslås
- 19 HDMI-kontakt
- 20 minneskortläsare
- 21 USB-port
- 22 ljudkontakt
- 23 emuleringsknapp för Ctrl + Alt + Del
- 24 Mikrofon

Specifications

NOTE: Offerings may vary by region. The following specifications are only those required by law to ship with your computer. For more information regarding the configuration of your computer, click **Start** → **Help and Support** and select the option to view information about your computer.

Power	
Coin-cell battery	3 V CR2032 lithium ion
Voltage	19 V DC
Current Consumption	1.58 A
Physical	
Height (with a WLED panel)	14.20 mm to 14.70 mm (0.56 inch to 0.58 inch)
Width	272 mm (10.70 inches)
Depth	186 mm (7.32 inches)
Weight (Minimum)	806.41 g (1.78 lb)
Environmental	
Operating Temperature	0 °C to 35 °C (32 °F to 95 °F)

Технические характеристики

ПРИМЕЧАНИЕ. Предложения в разных регионах могут отличаться друг от друга. Приводятся только те технические характеристики, которые по закону необходимо указывать при поставках компьютерной техники. Для просмотра дополнительной информации о конфигурации компьютера нажмите **Пуск** → **Справка и поддержка** и выберите нужный пункт для просмотра информации о компьютере.

Электропитание	
Батарея типа «таблетка»	Литий-ионная батарея типа «таблетка» CR2032, 3 В
Напряжение	19 В постоянного тока
Потребляемый ток	1,58 А
Физические характеристики	
Высота (с панелью WLED)	От 14,20 мм до 14,70 мм
Ширина	272 мм
Глубина	186 мм
Вес (минимум)	806,41 г
Условия эксплуатации и хранения	
Рабочая температура	От 0 °C до +35 °C

Tehnični podatki

OPOMBA: Ponudba se po regijah razlikuje. Naslednji tehnični podatki so le tisti, ki morajo biti priloženi računalniku zaradi skladnosti z zakonom. Za več informacij o konfiguraciji računalnika kliknite **Start** → **Help and Support** (Pomoč in podpora) ter izberite možnost za prikaz podatkov o vašem računalniku.

Napajanje	
Gumbna baterija	3 V litij-ionska gumbna baterija CR2032
Napetost	19 V DC
Poraba toka	1,58 A
Mere	
Višina (s ploščo WLED)	od 14,20 mm do 14,70 mm (od 0,56 palca do 0,58 palca)
Širina	272 mm (10,70 palca)
Globina	186 mm (7,32 palca)
Teža (najmanj)	806,41 g
Okolje	
Delovna temperatura	od 0 °C do 35 °C

Technické údaje

POZNÁMKA: Ponuka sa môže líšiť podľa oblasti. Nasledujúce technické údaje sú len tie, ktoré musia byť na základe zákonom zaslané s vašim počítačom. Ďalšie informácie týkajúce sa konfigurácie vášho počítača získate kliknutím na **Štart** → **Pomoc a technická podpora**, a potom zvolíte možnosť prezerania informácií o vašom počítači.

Napájanie	
Gombíková batéria	3 V CR2032 lítium-iónová
Napätie	19 V DC
Spotreba elektrického prúdu	1,58 A
Fyzikálne vlastnosti	
Výška (s panelom WLED)	14,20 mm až 14,70 mm (0,56 palca až 0,58 palca)
Šírka	272 mm (10,70 palca)
Hĺbka	186 mm (7,32 palca)
Váha (minimálna)	806,41 g (1,78 libry)
Požiadavky na prostredie	
Prevádzková teplota	0 °C až 35 °C (32 °F až 95 °F)

Specifikationer

OBS! Utbudet kan variera i olika regioner. Följande specifikationer gäller endast sådant som enligt lag måste levereras med datorn. Mer information om hur din dator är konfigurerad får du genom att klicka på **Start** → **Hjälp och support** och sedan välja lämpligt alternativ för att visa information om datorn.

Ström	
Knappcells batteri	3 V CR2032 litiumjon
Spänning	19 V DC
Strömförbrukning	1,58 A
Fysiska mått	
Höjd (med en WLED-panel)	14,20 mm till 14,70 mm (0,56 tum till 0,58 tum)
Bredd	272 mm (10,70 tum)
Djup	186 mm (7,32 tum)
Vikt (miniumum)	806,41 g (1,78 lb)
Miljö	
Driftstemperatur	0 °C till 35 °C (32 °F till 95 °F)

Information in this document is subject to change without notice.

© 2011 Dell Inc. All rights reserved.

Reproduction of these materials in any manner whatsoever without the written permission of Dell Inc. is strictly forbidden.

Информация в данном документе может быть изменена без предварительного уведомления.

© 2011 Dell Inc. Все права защищены.

Воспроизведение этих материалов в любой форме без письменного разрешения компании Dell Inc. строго запрещается.

Informácie v tejto príručke sa môžu zmeniť bez predchádzajúceho upozornenia.

© 2011 Dell Inc. Všetky práva vyhradené.

Akákoľvek reprodukcia týchto materiálov bez písomného povolenia spoločnosti Dell Inc. je prísne zakázaná.

Informacije v tem dokumentu se lahko spremenijo brez predhodnega obvestila.

© 2011 Dell Inc. Vse pravice pridržane.

Vsakršno razmnoževanje tega gradiva brez pisnega dovoljenja družbe Dell Inc. je strogo prepovedano.

Informationen i det här dokumentet kan komma att ändras.

© 2011 Dell Inc. Med ensamrätt.

Återgivning av detta material i någon form utan skriftligt tillstånd från Dell Inc. är strängt förbjuden.

Regulatory Model Модель согласно нормативной документации Regulačný model Regulativni model Regleringsmodell	T02G
Regulatory Type Тип согласно нормативной документации Regulačný typ Regulativni tip Regleringstyp	T02G001

Quick Setup

⚠ WARNING: Before you begin any of the procedures in this section, read the safety information that shipped with your computer. For additional best practices information, see www.dell.com/regulatory_compliance.

⚠ WARNING: The AC adapter works with electrical outlets worldwide. However, power connectors and power strips vary among countries. Using an incompatible cable or improperly connecting the cable to the power strip or electrical outlet may cause fire or equipment damage.

⚠ CAUTION: When you disconnect the AC adapter cable from the computer, grasp the connector, not the cable itself, and pull firmly but gently to avoid damaging the cable. When you wrap the AC adapter cable, ensure that you follow the angle of the connector on the AC adapter to avoid damaging the cable.

🔧 NOTE: Some devices may not be included if you did not order them.

Быстрая настройка

⚠ ОСТОРОЖНО! Перед тем как приступить к выполнению процедур, описываемых в данном разделе, ознакомьтесь с указаниями по технике безопасности, прилагаемыми к компьютеру. Дополнительные сведения о рекомендуемых правилах техники безопасности можно посмотреть на веб-узле www.dell.com/regulatory_compliance.

⚠ ОСТОРОЖНО! Адаптер переменного тока работает с электрическими розетками в любой стране мира. Вместе с тем, в разных странах используются различные разъемы питания и удлинители. Использование несовместимого кабеля или неправильное подключение кабеля к удлинителю или электрической розетке могут привести к пожару или повреждению оборудования.

⚠ ВНИМАНИЕ! При отсоединении кабеля адаптера переменного тока от компьютера возьмитесь за штекер, а не за сам кабель, и потяните его с усилием, но осторожно, чтобы не повредить кабель. Во избежание повреждения кабеля адаптера при сматывании учитывайте угол, под которым кабель подсоединен к разъему адаптера.

🔧 ПРИМЕЧАНИЕ. Некоторые устройства могут не входить в комплект поставки, если вы их не заказали.

Rýchle nastavenie

⚠ VÝSTRAHA: Skôr ako začnete ktorýmkoľvek postupom v tejto časti, osvojte si bezpečnostné pokyny, ktoré boli dodané s vaším počítačom. Ďalšie informácie o správnej praxi nájdete na adrese www.dell.com/regulatory_compliance.

⚠ VÝSTRAHA: Sieťový adaptér funguje s elektrickými zásuvkami na celom svete. Elektrické zásuvky a rozvodky sa však v rôznych krajinách líšia. Používanie nekompatibilného kábla alebo nevhodné pripojenie kábla na elektrickú rozvodku, alebo zásuvku môže spôsobiť požiar, alebo poškodenie zariadenia.

⚠ VAROVANIE: Pri odpájaní kábla sieťového adaptéra od počítača uchopte zástrčku, nie samotný kábel, a silno ju potiahnite, no s citom, aby ste predišli poškodeniu kábla. Pri navíjaní sieťového kábla adaptéra dodržujte uhol zásuvky na sieťovom adaptéri, aby ste predišli poškodeniu kábla.

🔧 POZNÁMKA: Niektoré zariadenia nemusia tvoriť súčasť dodávky, ak ste si ich neobjednali.

Hitra namestitev

⚠ OPOZORILO: Preden se lotite kakršnih koli postopkov v tem poglavju, preberite varnostna navodila, ki so priložena vašemu računalniku. Za dodatne informacije o varnem delu obiščite www.dell.com/regulatory_compliance.

⚠ OPOZORILO: Napajalnik lahko priključite na vse električne vtičnice po svetu. Vendar se lahko priključki za napajanje in razdelilniki razlikujejo med državami. Uporaba nezdružljivega kable ali nepravilna priključitev kable v stensko vtičnico ali podaljšek lahko povzroči požar ali poškoduje opremo.

⚠ POZOR: Pri odklapanju napajalnega kable iz računalnika primate za priključek in ne kabel ter ga pazljivo povlecite, tako da ne poškodujete kable. Pri ovijanju kable napajalnika pazite na kot priključka na napajalniku, da s tem ne poškodujete kable.

🔧 OPOMBA: Nekaterе naprave niso vgrajene, če jih niste naročili.

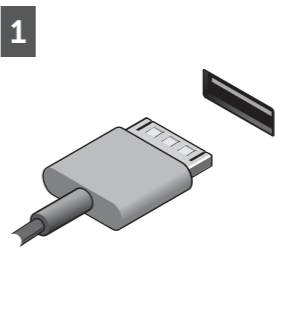
Snabbinstallation

⚠ VARNING! Innan du utför någon av åtgärderna i det här avsnittet ska du läsa igenom och följa säkerhetsinstruktionerna som levererades med datorn. Mer information om säker hantering finns på www.dell.com/regulatory_compliance.

⚠ VARNING! Nätdaptern passar i vägguttag i hela världen. Däremot kan elkontakter och förgreningsdosor variera mellan olika länder. Om du använder felaktiga sladdar eller kopplar sladdar eller kontaktdosor på fel sätt, kan brand uppstå eller utrustningen skadas.

⚠ VIKTIGT! När du kopplar bort nätdapterkabeln från datorn bör du hålla i kontakten, inte i sladden, och dra ut den försiktigt men bestämt så att sladden inte skadas. Kontrollera att du tar hänsyn till kontaktens vinkel när du lindar nätdapterkabeln så att kabeln inte skadas.

🔧 OBS! En del enheter kanske inte finns med eftersom du inte beställde dem.



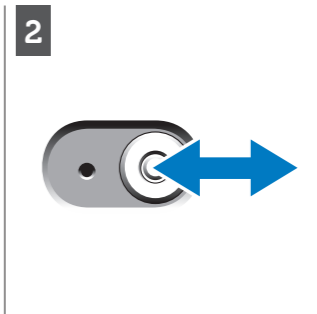
Connect the AC adapter to the AC adapter connector on the computer and to the electrical outlet.

Подсоедините адаптер переменного тока к соответствующему разъему на компьютере и к электрической розетке.

Sieťový adaptér zapojte do zásuvky sieťového adaptéra na počítači a do elektrickej zásuvky.

Povežite napajalnik AC s priključkom AC na računalniku in stensko vtičnico.

Anslut nätdaptern till nätdapterkontakten i datorn och i eluttaget.



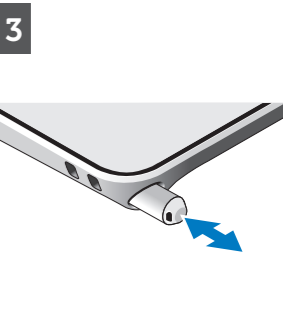
Push and hold the power button to turn on the Tablet.

Нажмите и не отпускайте кнопку питания, чтобы включить планшет.

Pre zapnutie tabletu stlačte a podržte tlačidlo napájania.

Za vklop tabličnega računalnika pritisnite in zadržite gumb za vklop.

Håll strömbrytaren intryckt för att starta Tablet-datorn.



To retrieve or store the stylus, push it inward until you hear a click, then release.

Чобы извлечь или поместить сенсорное перо, нажмите на перо, чтобы раздался щелчок, а затем высвободите его.

Aby ste vybrali alebo uložili stylus, zatlačte ho smerom dovnútra, dokým nebudete počuť cvaknutie, a potom ho uvoľnite.

Če želite vzeti pisalo iz reže ali ga vanjo shraniti, pisalo potisnite navznoter, da zaslišite klik, nato spustite.

Lossa eller sätt tillbaka pennan genom att trycka den inåt tills du hör ett klick och sedan släppa den.

Finding More Information and Resources

See the safety and regulatory documents that shipped with your computer and the regulatory compliance website at www.dell.com/regulatory_compliance for more information on:

- Safety best practices
- Regulatory certification
- Ergonomics

See www.dell.com for additional information on:

- Warranty
- Terms and Conditions (U.S. only)
- End User License Agreement

Источники дополнительной информации и ресурсов

В документах по технике безопасности и соответствию стандартам, прилагаемых к компьютеру, и на веб-узле www.dell.com/regulatory_compliance, посвященном соответствию стандартам, имеется информация по следующим темам:

- Рекомендуемые правила техники безопасности
- Сертификация на соответствие нормативным требованиям
- Эргономика

На веб-узле www.dell.com можно посмотреть дополнительную информацию по следующим вопросам:

- Гарантийные обязательства
- Условия (только для США)
- Лицензионное соглашение конечного пользователя

Ďalšie informácie a zdroje

Pozrite si bezpečnostné a regulačné dokumenty, ktoré boli dodané s vaším počítačom a stránku o súlade s predpismi na adrese www.dell.com/regulatory_compliance ohľadom ďalších informácií o:

- Správnej bezpečnostnej praxi
- Certifikácií na základe predpisov
- Ergonómii

Pozrite si adresu www.dell.com ohľadom ďalších informácií o:

- Záruke
- Zmluvných podmienkam (platí len pre USA)
- Licenčnej zmluve s koncovým používateľom

Iskanje dodatnih informacij in virov

Glejte varnostne dokumente in predpise, ki so bili priloženi vašemu računalniku, ter stran v zvezi s skladnostjo s predpisi www.dell.com/regulatory_compliance za več informacij o:

- najboljšem ravnanju glede varnosti,
- predpisanih certifikatih,
- ergonomiji.

Oglejte si www.dell.com za več informacij o:

- garanciji,
- določilih in pogojih (le za ZDA),
- licenčni pogodbi za končnega uporabnika.

Hitta mer information och resurser

Läs dokumenten med säkerhets och myndighetsinformation som levererades med datorn samt även webbplatsen www.dell.com/regulatory_compliance för mer information om:

- Beprövade rutiner
- Regleringscertifiering
- Ergonomi

Se www.dell.com för ytterligare information om:

- Garanti
- Villkor (bara USA)
- Slutanvändarlicensavtal